

ANALÝZA VÝSLEDKŮ  
NÁRODNÍ TESTOVÁNÍ 9. TŘÍD 2023/24

**Zpráva pro školu – relativní posun**

Základní škola a Mateřská škola T. G. Masaryka, Praha 6, náměstí Českého  
povstání 6

(AFIO)

Právě čtete zprávu o relativním posunu, kterou jsme pro vás připravili na základě vašeho opakovaného zapojení do Národního testování mezi lety 2020/2021 a 2023/2024.

Výsledné percentily v této zprávě jsme spočítali pouze pro žáky, kteří se, stejně jako žáci vaší školy, do testování zapojili opakovaně. Z toho důvodu mohou být percentily v této zprávě jiné než percentily ve zprávách v jednotlivých ročnících.

*Relativní posun* je číslo v procentech, které udává míru zlepšení, nebo zhoršení v daném testu. Výpočet vychází z hodnot percentilů v obou letech spočtených ve skupině žáků, kteří testovali opakovaně. Může dosáhnout hodnot -100 (maximální možné zhoršení) až 100 (maximální možné zlepšení) v porovnání s ostatními zapojenými žáky. Pokud u žáka dojde ke zlepšení, porovnává se rozdíl dosažených výsledků s maximálním možným zlepšením (na percentil 100). Pokud u žáka dojde ke zhoršení, porovnává se rozdíl dosažených výsledků s maximálním možným zhoršením (na percentil 0) a nabývá záporných hodnot.

*Relativní posun* (školy, třídy...) není aritmetickým průměrem relativních posunů žáků, ale je spočítaný z průměrného percentilu dané skupiny. Relativní posun za všechny testované je přibližně 0.

Využití studijního potenciálu vyjadřuje vztah mezi výsledky testu OSP a předmětového testu. Celková hodnota využití potenciálu je za všechny testované rovna 0.

Část škol se do některých testů v průběhu let nezapojila, proto se mohou počty respondentů v 6. a v 9. třídě lišit. Největší rozdíl najdete v testu anglického jazyka Scate, který si školy objednávají navíc k trojici český jazyk, matematika a OSP.

Věříme, že vám zpráva o relativním posunu poskytne cenné informace. Přejeme vám a vaší škole jen to nejlepší.

Michal Dorčák



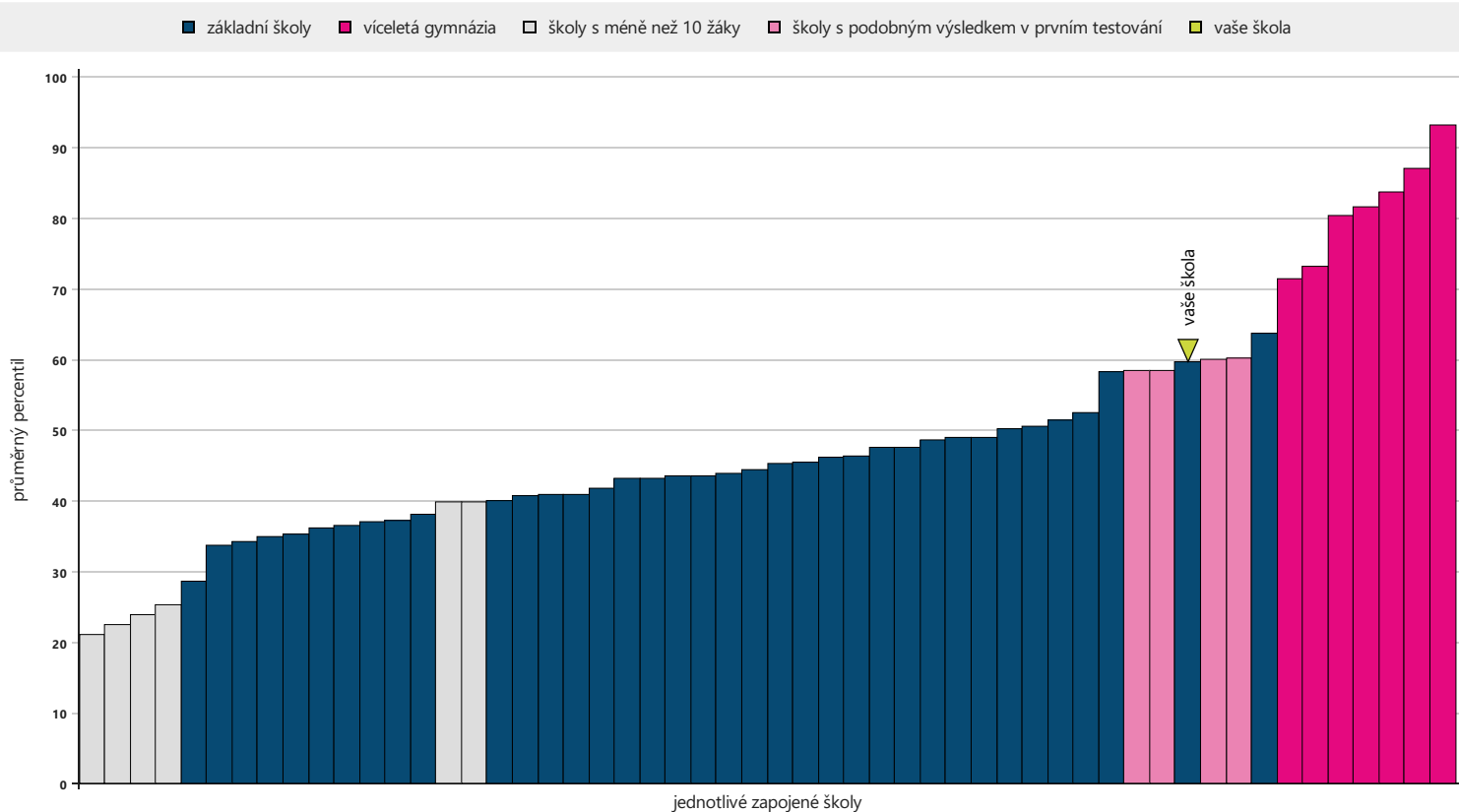
## Souhrnné výsledky za školu

ČJ		průměrný percentil			čistá úspěšnost		využití potenciálu	
třída	počet žáků	6. ročník	9. ročník	relativní posun 6. – 9. ročník	6. ročník	9. ročník	6. ročník	9. ročník
9. A	20	60	68	20	60	46	7	7
všichni testovaní	1752	51	51	0	52	35	0	0

Ma		průměrný percentil			čistá úspěšnost		využití potenciálu	
třída	počet žáků	6. ročník	9. ročník	relativní posun 6. – 9. ročník	6. ročník	9. ročník	6. ročník	9. ročník
9. A	20	52	63	23	53	43	-3	3
všichni testovaní	1752	51	51	0	52	36	0	0

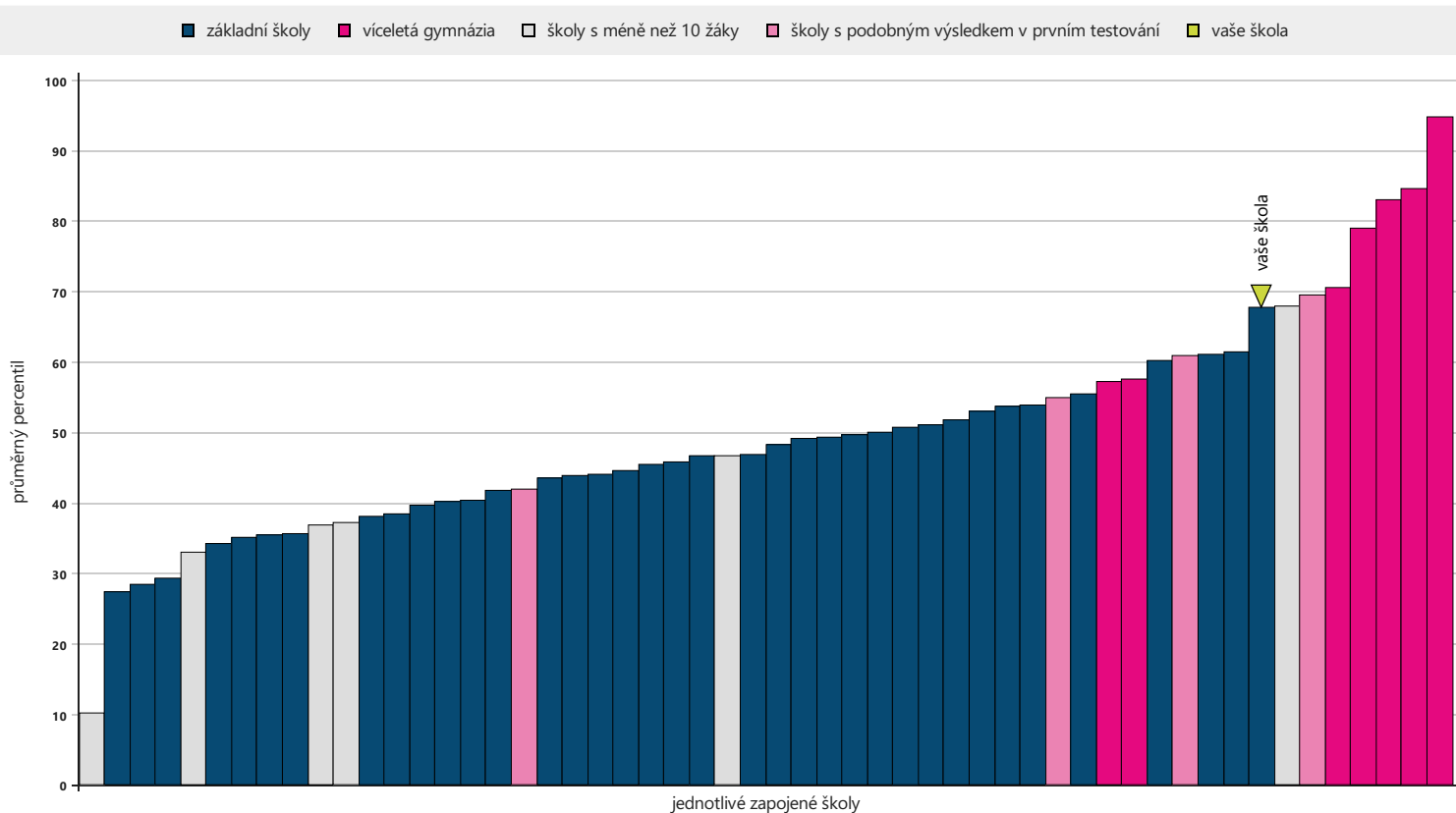
OSP		průměrný percentil			čistá úspěšnost	
třída	počet žáků	6. ročník	9. ročník	relativní posun 6. – 9. ročník	6. ročník	9. ročník
9. A	20	55	64	21	60	47
všichni testovaní	1752	50	50	0	55	37

### Relativní postavení školy v ČJ – 6. ročník



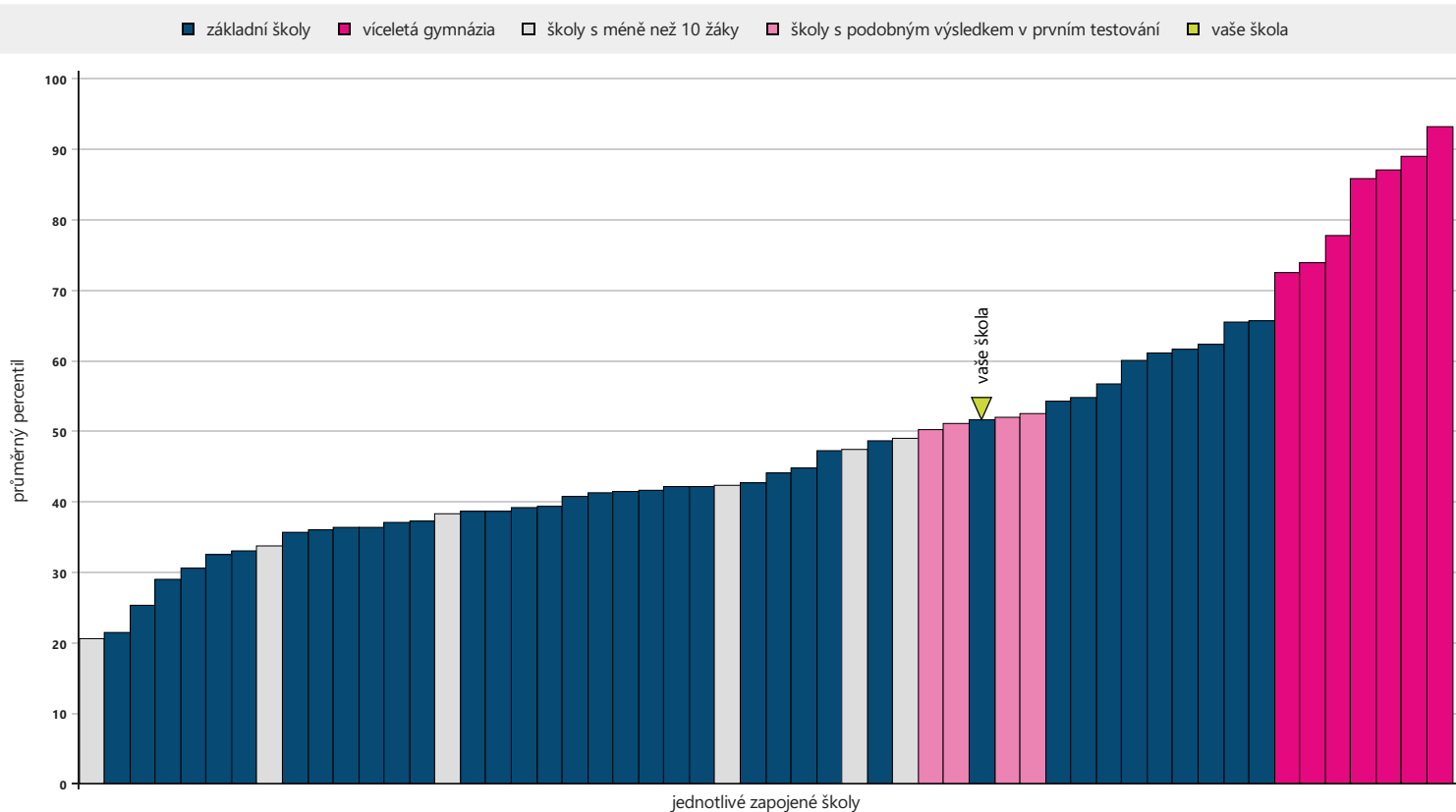
počet škol: základní školy: 41 / víceletá gymnázia: 7 / školy s méně než 10 žáky: 6

### Relativní postavení školy v ČJ – 9. ročník



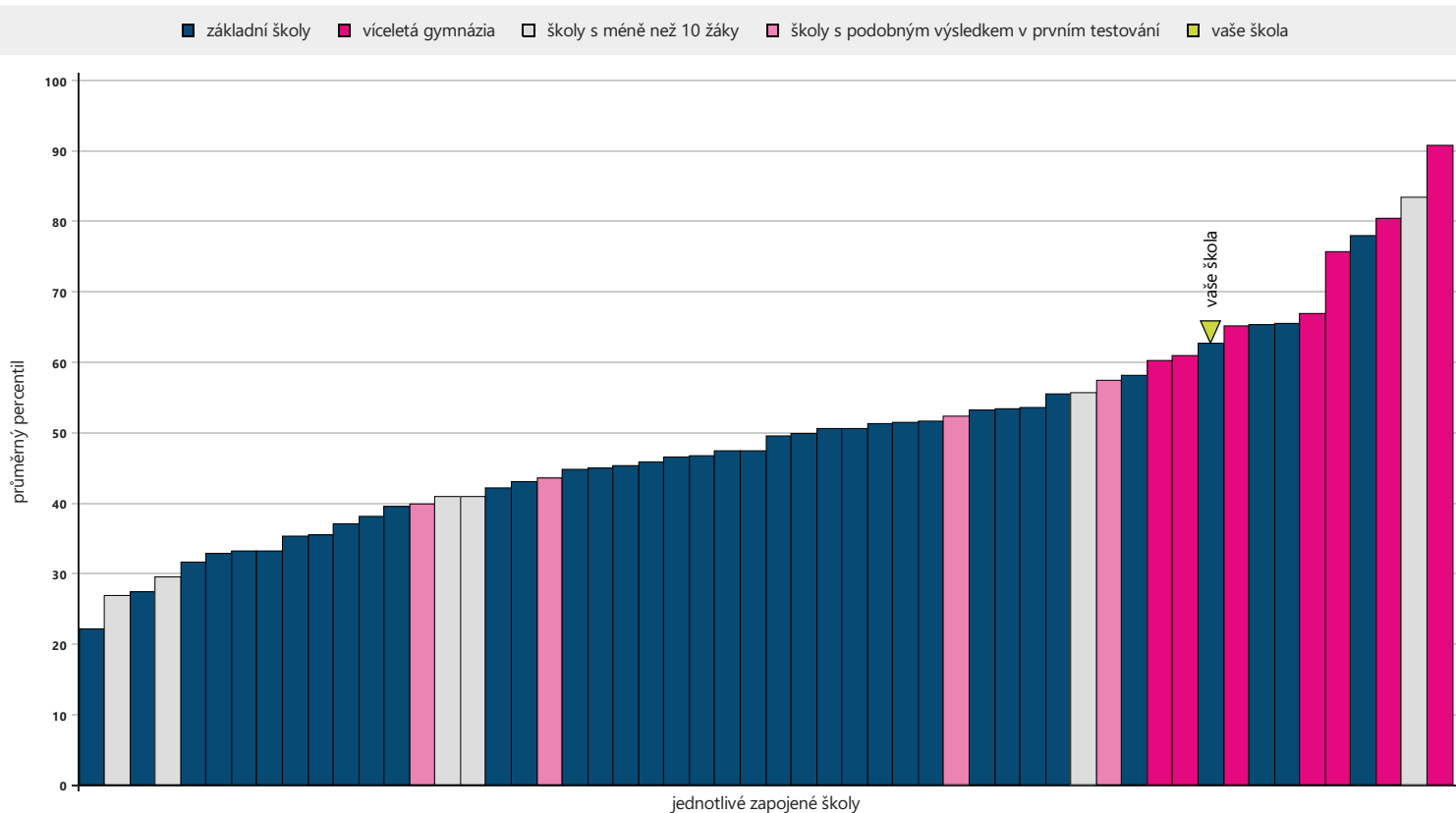
počet škol: základní školy: 41 / víceletá gymnázia: 7 / školy s méně než 10 žáky: 6

## Relativní postavení školy v Ma – 6. ročník



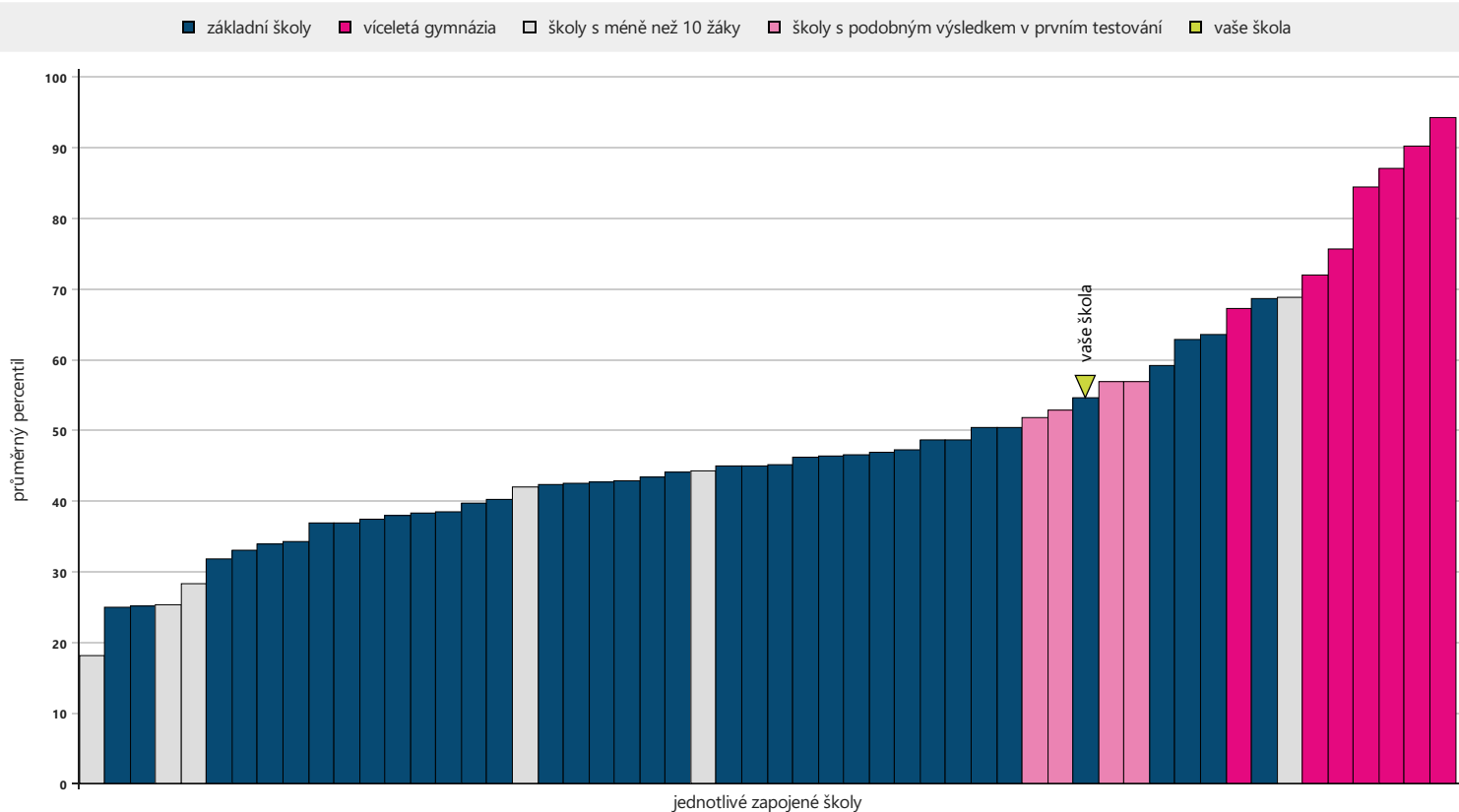
počet škol: základní školy: 41 / víceletá gymnázia: 7 / školy s méně než 10 žáky: 6

## Relativní postavení školy v Ma – 9. ročník



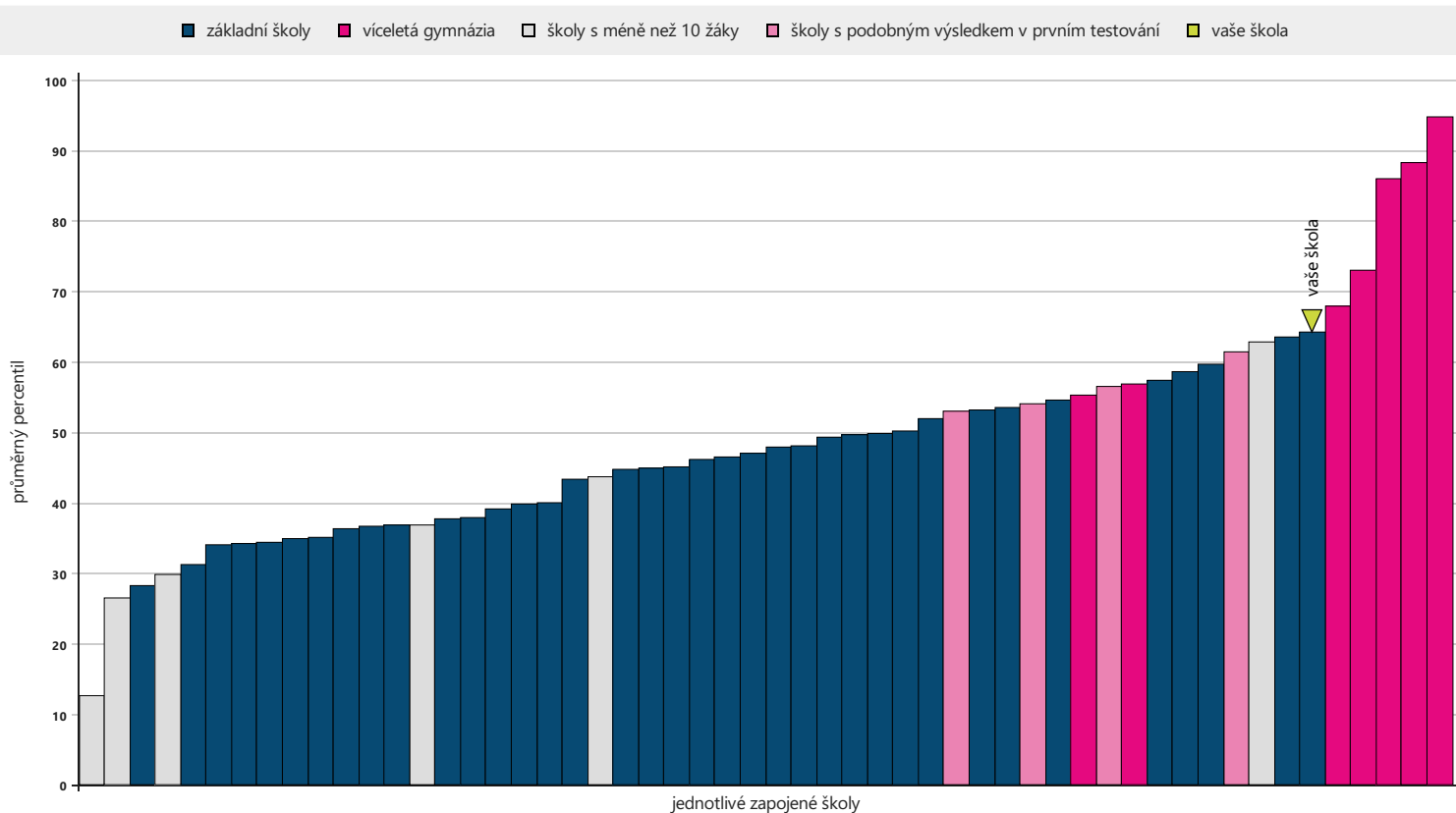
počet škol: základní školy: 41 / víceletá gymnázia: 7 / školy s méně než 10 žáky: 6

## Relativní postavení školy v OSP – 6. ročník



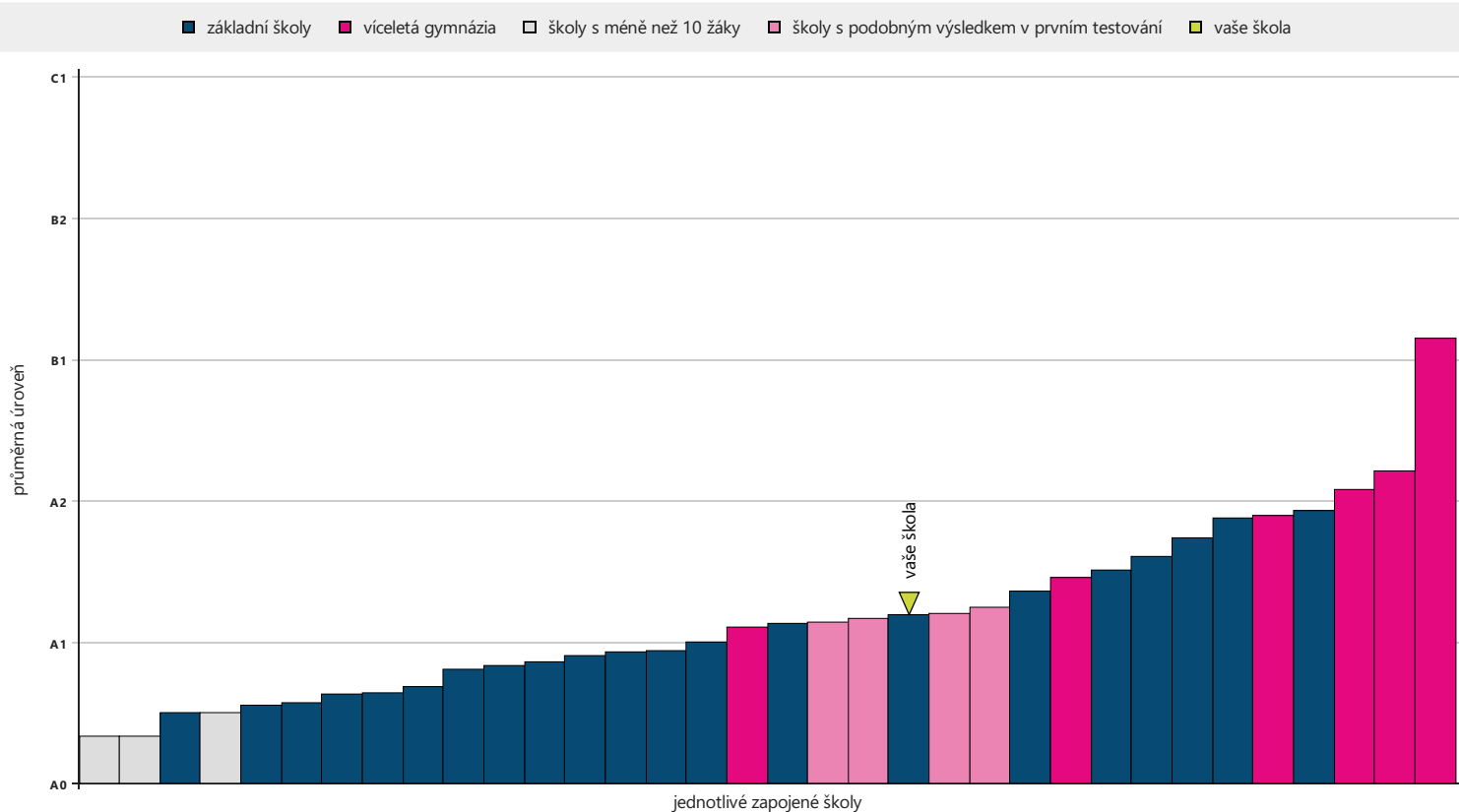
počet škol: základní školy: 41 / víceletá gymnázia: 7 / školy s méně než 10 žáky: 6

## Relativní postavení školy v OSP – 9. ročník



počet škol: základní školy: 41 / víceletá gymnázia: 7 / školy s méně než 10 žáky: 6

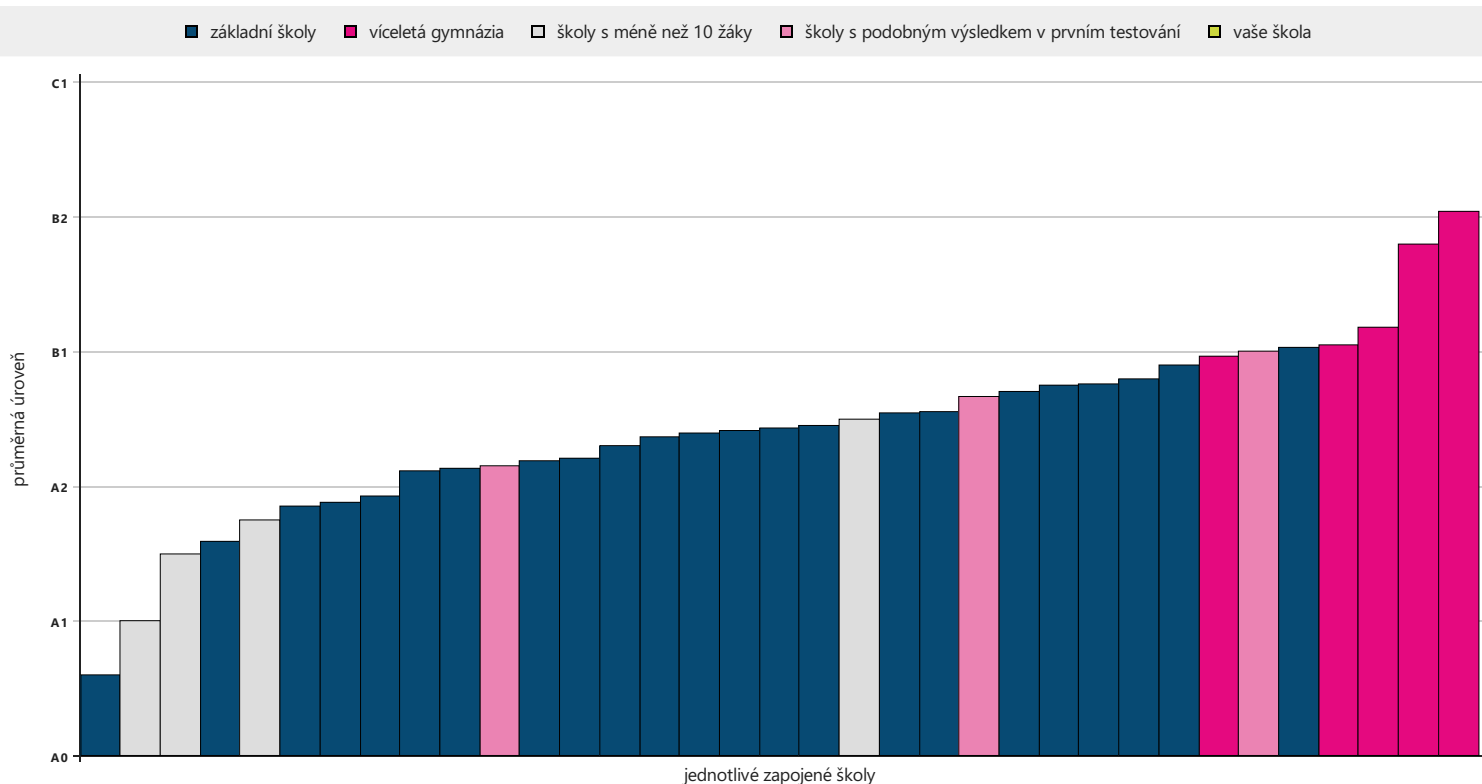
## Relativní postavení školy v AJ – 6. ročník



počet škol: základní školy: 24 / víceletá gymnázia: 7 / školy s méně než 10 žáky: 3

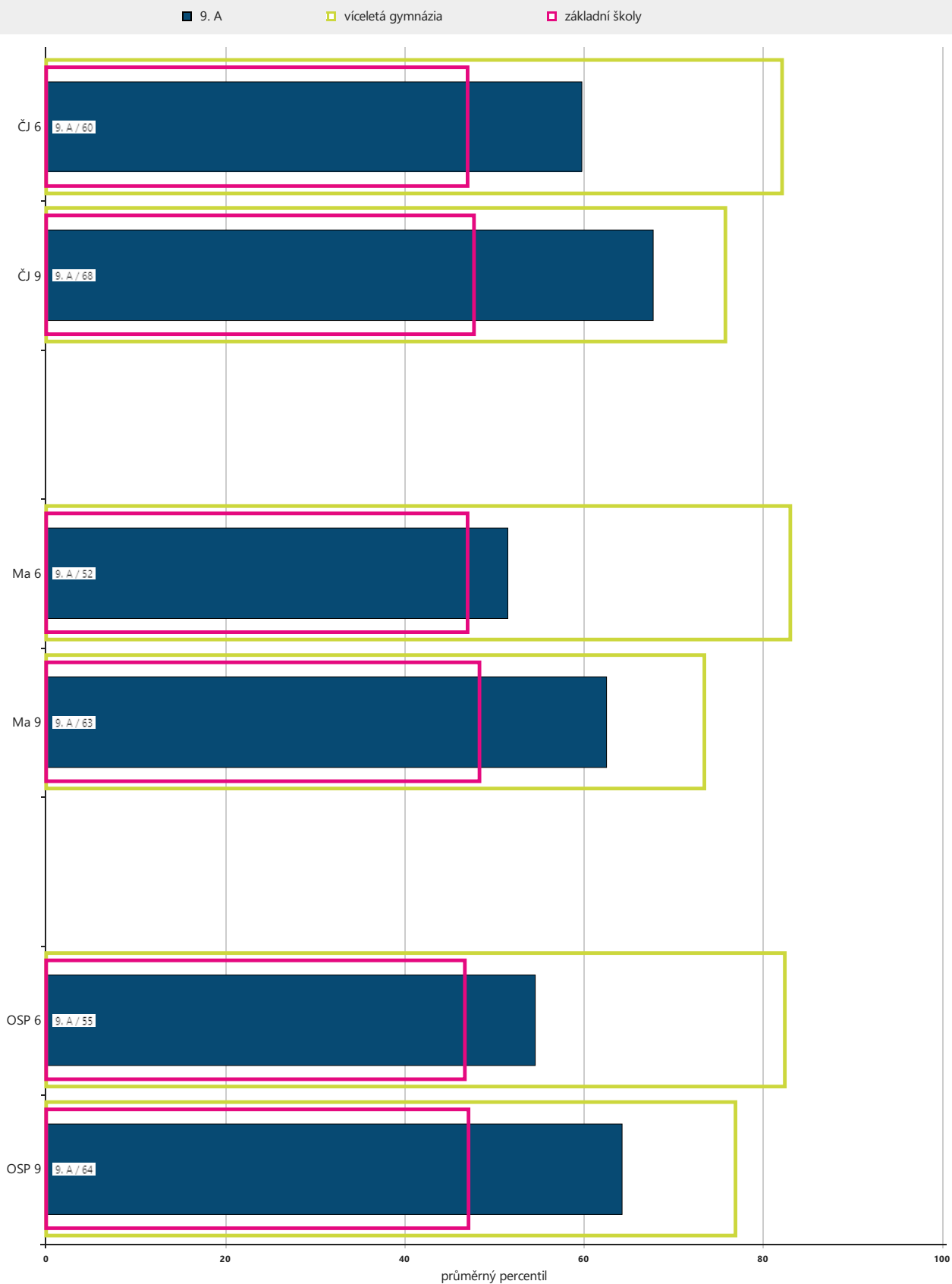
## Relativní postavení školy v AJ – 9. ročník

Vaše škola se v tomto termínu do testování nezapojila



počet škol: základní školy: 25 / víceletá gymnázia: 6 / školy s méně než 10 žáky: 4

## 9. A – graf průměrných výsledků v jednotlivých ročnících



počet respondentů:

ČJ 6: 20 / VG: 166 / ZŠ: 1519 ČJ 9: 20 / VG: 165 / ZŠ: 1521 Ma 6: 20 / VG: 166 / ZŠ: 1526 Ma 9: 20 / VG: 160 / ZŠ: 1540 OSP 6: 19 / VG: 165 / ZŠ: 1518 OSP 9: 20 / VG: 166 / ZŠ: 1508